

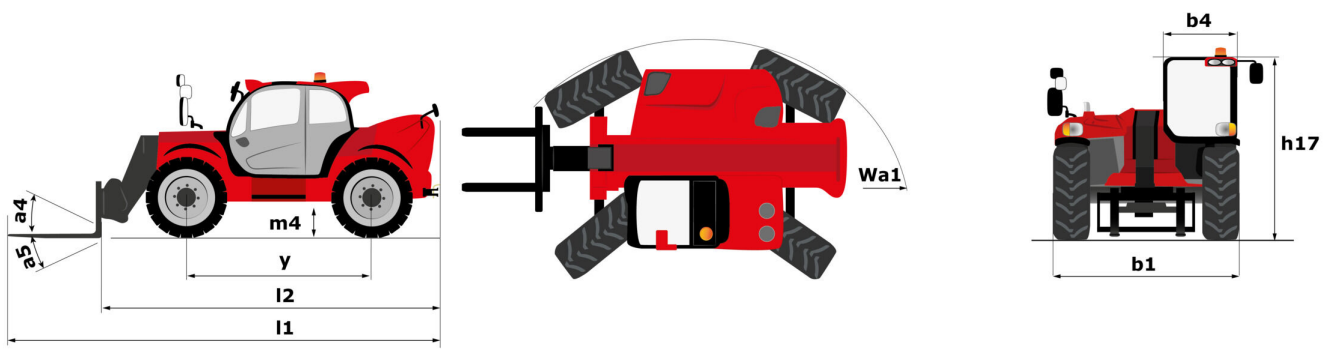
Teknisk dokumentation :

MHT 10200 ST5



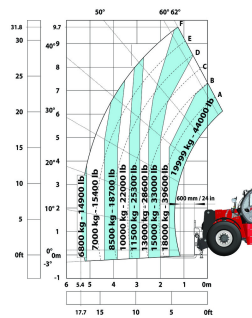
Capacities		Metriska mått
Max. kapacitet		19999 kg
Lastens tyngdpunkt	c	600 mm
Max. lyfthöjd		9.70 m
Max. räckvidd	r1	5.40 m
Weight and dimensions		
Totallängd	l1	7.90 m
Unladen weight (with forks)		26850 kg
Maskinens markfrigång	m4	0.41 m
Hjulbas	y	3.75 mm
Length to face of forks	l2	6.70 m
Total bredd	b1	2.52 m
Totalhöjd	h17	2.97 m
Total bredd på förarhytt	b4	0.95 m
Lutningsvinkel nedåt	a5	105 °
Lutningsvinkel uppåt	a4	12 °
Extern vridningsradie (över däck)	Wa1	5.75 m
Forks length / width / section	l / e / s	1200 mm x 200 mm / 80 mm
Frame levelling corrector	a9	10 °
Wheels		
Standard tyres		16.00 R25
Number of front wheels / Antal framhjul		2 / 2
Drive wheels (front / rear)		2 / 2
Steering mode		2 wheel steer, 4 wheel steer, Crab mode
Engine		
Märke		Yanmar
Engine norm		Stage V / Tier 4
Typ		4TN107FTT-6SMU2
Number of cylinders / Capacity of cylinders		4 - 4567 cm ³
I.C. Engine power rating / Power (kW)		211 Hp / 155 kW
Max. torque / Engine rotation		805 Nm@1500 rpm
Engine cooling system		Water
Number of batteries		2
Battery / Batteries capacity		12 V / 120 Ah
Transmission		
Transmission type		Hydrostatic
Number of gears (forward / reverse)		2 / 2
Max. travel speed		25 km/h
Parkeringsbroms		Automatic negative parking brake
Service brake		Oil-immersed multi-discs braking on front & rear axles
Hydraulics		
Pumptyp		Load sensing pump
Hydraulflöde - Hydraultryck		275 l/min - 350 bar
Tank capacities		
Motorolja		13 l
Hydraulic oil		290 l
Bränsletankens kapacitet		315 l
Diesel Exhaust fluid (AdBlue® type)		24 l
Miscellaneous		
Safety cab homologation		ROPS - FOPS cab (level 2)
Reglage		JSM

MHT 10200 ST5 - Dimensionell ritning

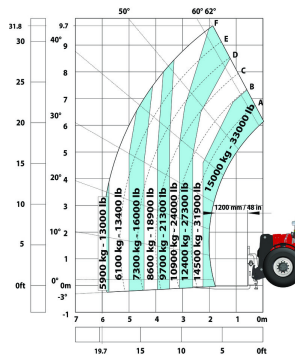


MHT 10200 ST5 - Lasttabell

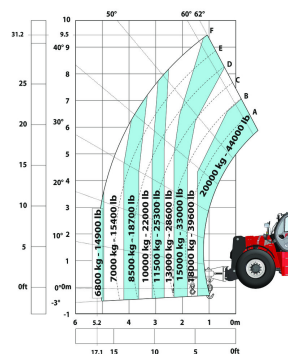
Machine on tyres with forks LC 600 mm Metric



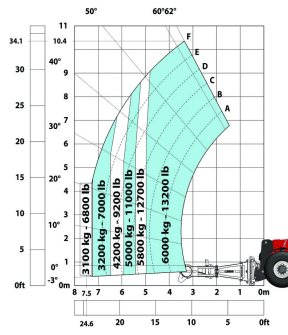
Machine on tyres with forks LC 1200 mm Metric



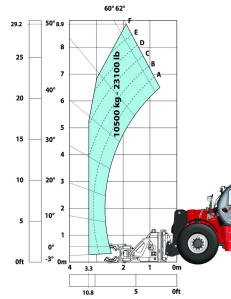
Machine on tyres with jib Metric



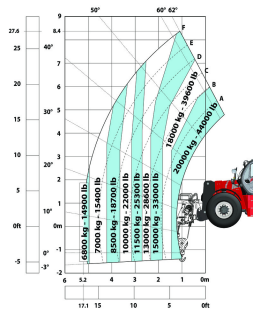
Machine on tyres with tyre handler TH (Metric)



Machine on tyres with cylinder handler CH (Metric)



Machine on tyres with winch Metric





MANITOU **HANDLING YOUR WORLD**

Siège Social

430 rue de l'Aubinière - 44150 Ancenis Cedex - France

Tel: +33(0)2 40 09 10 11 - Fax: +33 (0)2 40 09 10 97

www.manitou.com



Denna broschyr beskriver versioner och alternativa konfigurationer av Manitou-produkter som kan utrustas på andra sätt. Utrustningen som beskrivs i broschyren kan vara standard, tillval eller ej tillgänglig, beroende på version. Manitou förbehåller sig rätten att när som helst utan föregående varning ändra specifikationerna som visas och beskrivs här. Tillverkaren ansvarar inte för angivna specifikationer. Närmaste Manitou-återförsäljare kan bistå med ytterligare information. Icke bindande dokument. Produktbeskrivningarna kan skilja sig från verkliga produkter. Listan med specifikationer är inte uttömmande. Logotyperna och företagets visuella identitet tillhör Manitou och får inte användas utan tillstånd. Alla rättigheter förbehålls. Foton och diagram i denna broschyr finns endast som information.

MANITOU BF SA - aktiebolag med styrelse - aktiekapital: 39 668 399 euro - 857 802 508 RCS Nantes